

## FIRMENPORTRAIT



# WIR STELLEN UNS VOR

## FIRMA

Seit 85 Jahren löst HOLINGER ingenieurtechnische und naturwissenschaftliche Aufgaben. In 25 Ländern sind wir präsent und bearbeiten rund 1700 Projekte pro Jahr. Auf diese grosse Erfahrung bauen unsere rund 400 Mitarbeitenden in der Beratung sowie bei der Planung und Realisierung von Projekten in unterschiedlichen Fachbereichen. Generalisten und Spezialisten, Wissenschaftler und Praktiker verknüpfen ihr umfassendes Fachwissen und ihre Erfahrung zu innovativen Konzepten. So realisieren wir wirtschaftliche Lösungen aus einer Hand, die dank ressourcenschonender Verfahren und Techniken auch ökologisch zukunftsweisend sind.

## GESELLSCHAFTSSTRUKTUR

Die HOLINGER AG gehört ausschliesslich den Mitarbeitenden. Das Aktienkapital der Gesellschaft liegt in den Händen der Geschäftsleitung, des Kaders und der Mitarbeitenden. Sie identifizieren sich mit dem Unternehmen und sind an dessen Erfolg beteiligt. Zusammen mit den soliden wirtschaftlichen Kennzahlen ist dies unsere strategische Basis für Kontinuität, hohe Innovationskraft und die langfristige Entwicklung des Unternehmens.

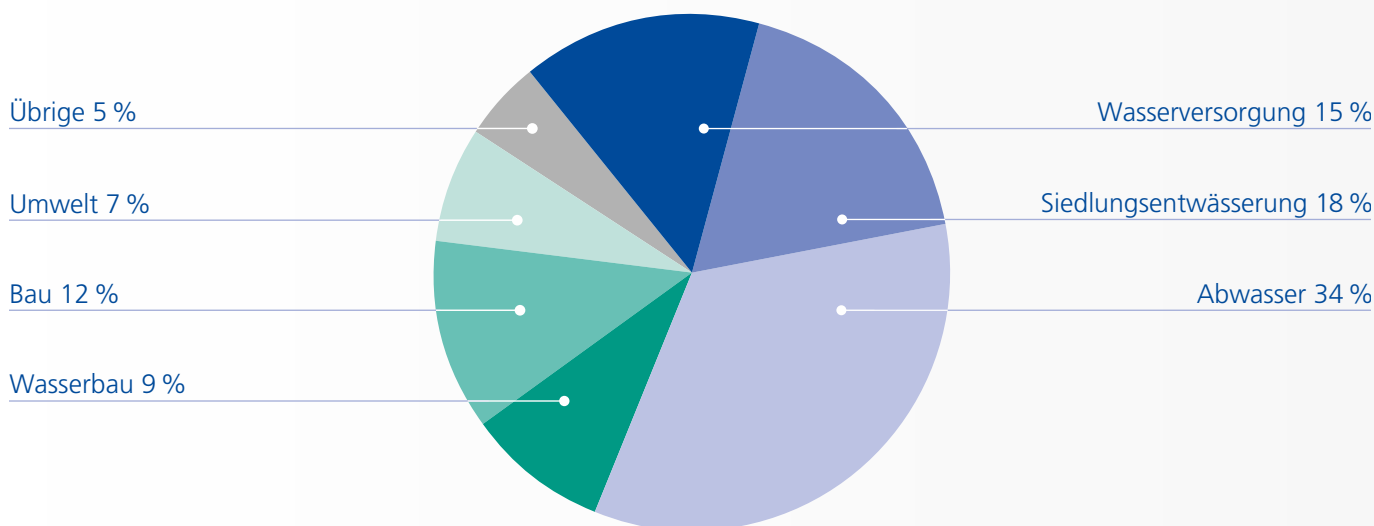
## VISION

Als führendes Ingenieurunternehmen liefert die HOLINGER Gruppe zukunftsorientierte Lösungen für gesellschaftliche Herausforderungen in den Bereichen Wasser, Bau, Infrastruktur, Ressourcen, Naturrisiken, Umwelt und Energie. Mit kreativen Ideen und interdisziplinärem Fachwissen erarbeiten unsere engagierten Mitarbeiterinnen und Mitarbeiter zusammen mit unseren Kunden innovative und langfristige Lösungen, die sich auch wirtschaftlich rechnen. Damit schaffen wir Mehrwerte für unsere Kunden und gestalten gemeinsam mit ihnen die Zukunft. Wir erbringen hochwertige Leistungen aus einer Hand, in der Schweiz wie auch im Ausland. So messen wir uns mit den Besten – unser Anspruch ist, noch besser zu sein.

## NACHHALTIGKEIT

Nachhaltigkeit bedeutet für uns, Verantwortung für Gesellschaft und Umwelt zu übernehmen. Dieses Credo leben wir. Unsere Lösungen vereinen wirtschaftliche und ökologische Ziele, wir setzen auf die langfristige Weiterentwicklung unseres Unternehmens und unserer Mitarbeitenden, bauen auf einen ausgewiesenen wirtschaftlichen Erfolg und sichern so die Zukunft von HOLINGER.

## EIGENLEISTUNG NACH FACHBEREICHEN 2017



## FACHBEREICHE UND LEISTUNGEN

### WASSERVERSORGUNG



Förderung/Speicherung  
Generelle Planungen  
Leitungsbau  
Quellwasserfassungen  
Steuer- und Leitsysteme  
Trinkwasseraufbereitung

### SIEDLUNGSENTWÄSSERUNG



Entwässerungsplanung  
Gebührenberechnung  
Kanalnetzberechnung  
Leitungsbau/Sonderbauwerke  
Steuer- und Leitsysteme  
Werterhaltung

### ABWASSER



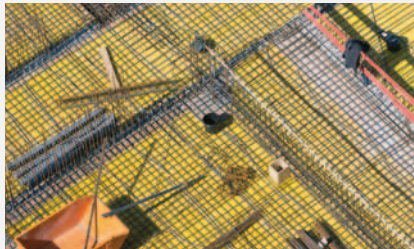
Abwasserbehandlung  
Betriebsoptimierung  
Betrieb und Unterhalt  
EMSR-Technik  
Schlammbehandlung  
Verfahrenstechnik

### WASSERBAU



Einzugsgebietsmanagement  
Strategische Planung  
Flussbau/Revitalisierung  
Hochwasserschutz/Naturgefahren  
Hydrologie/Hydraulik  
Numerische Modellierung

### BAU



Erdbebenertüchtigung  
Infrastrukturbau  
Strassenbau/Bahnbau  
Tragkonstruktion  
Werkleitungsbau  
Werterhaltung

### UMWELT



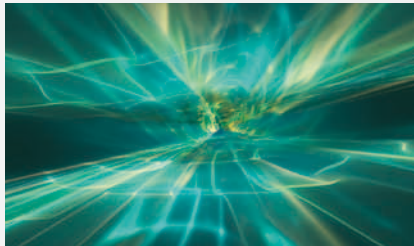
Abfallwirtschaft  
Altlasten  
Finanzierungsmodelle  
Gebäudeschadstoffe/Asbest  
Risiko und Sicherheit  
Umweltverträglichkeit

### GEOLOGIE



Altlasten  
Baugrund  
Erdwärme  
Grundwasser  
Naturgefahren  
Versickerungsanlagen

### ENERGIE



Biogas  
Energieeffizienz  
Sonnenenergie  
Wärme- und Kälte-Produktion

### INDUSTRIE



Abluftbehandlung  
Abwasserreinigung  
Labor- und Pilotversuche

## ORGANISATION

Der Verwaltungsrat und die Geschäftsführung sind für die nachhaltige Unternehmensentwicklung von HOLINGER verantwortlich und legen die Strategie für Innovation und Wachstum fest. Die lokalen Standorte sind in Regionen vernetzt und verfügen über unternehmerische Flexibilität. So können sie auf die lokalen Marktanforderungen und

Kundenbedürfnisse eingehen und auf die Kompetenzen in der Region zugreifen. Die unternehmensübergreifenden Technologiegruppen sorgen für den Wissenstransfer und die fachliche Zusammenarbeit zwischen den einzelnen Standorten und Gruppengesellschaften. So werden an jedem Standort alle HOLINGER-Leistungen angeboten.



\* Minderheitsbeteiligung

Stand April 2018

## HOLINGER AG

### VERWALTUNGSRAT

Dr. Uwe Sollfrank (Präsident), Charles Bélaz, Franziska Habegger,  
Stephan Künzler, Daniel Lavanchy, Jürg Meyer

### GESCHÄFTSFÜHRUNG

Peter Rudin (Vorsitz), Richard Brunner, Beat Gfeller,  
Werner Kalunder, Stephan Künzler, Jürg Meyer, Pius Neff

#### FINANZEN UND CONTROLLING

Andrea Birkhofer

#### PERSONAL

Franziska Habegger

#### QUALITÄTS- MANAGEMENT

Sonja Trappe

#### IT

Ismaele Giunca

### TECHNOLOGIE

#### WASSERVERSORGUNG

Philipp Derungs (Leiter)  
Dr. Marc Huber

#### SIEDLUNGSENTWÄSSERUNG

Markus Flückiger (Leiter)  
René Brodmann

#### ABWASSER

Dr. Manfred Tschui (Leiter)  
Dr. Michael Thomann

#### WASSERBAU

Dr. Roland Hollenstein (Leiter)  
Sandro Rittler

#### BAU

Jürg Michel (Leiter)  
Jürg Wälti

#### UMWELT/GEOLOGIE

Philip Küttel (Leiter)  
Kai-Uwe Schneemann

### WESTSCHWEIZ

Werner Kalunder

#### NL LAUSANNE

Werner Kalunder (Leiter)  
Jürg Schweizer  
Didier Rubin

#### BÜRO GRÔNE

### BERN/MITTELLAND/ WALLIS

Beat Gfeller

#### NL BERN

Beat Gfeller (Leiter)  
Pascal Fleury  
Dr. Manfred Tschui

#### NL THUN

Thomas Zürcher (Leiter)

#### BÜRO OLTEN

### NORDWESTSCHWEIZ

Richard Brunner

#### NL LIESTAL

Richard Brunner (Leiter)  
Dr. Michael Thomann  
Martin Anderson

#### BÜRO BASEL BÜRO DORNACH BÜRO FRICK

### AARGAU/ZENTRALSCHWEIZ/ TESSIN

Jürg Meyer

#### NL BADEN

Gian A. Levy (Leiter)

#### NL LUZERN

Markus Flory (Leiter)

#### BÜRO HÜNENBERG BÜRO KÜSSNACHT BÜRO MENDRISIO

### ZÜRICH/OSTSCHWEIZ

Pius Neff

#### NL ZÜRICH

Philipp Derungs (Leiter)  
Markus Rosenberg

#### NL WINTERTHUR

Dr. Roland Hollenstein (Leiter)  
Dr. Timo Heinisch

#### BÜRO CHUR BÜRO FRAUENFELD BÜRO KÜSNACHT

### INTERNATIONAL

Dr. Uwe Sollfrank

#### HOLINGER IC, Schweiz

Ulrich Steiner (Leiter)

#### HOLINGER Ingenieure GmbH, Deutschland

Dr. Uwe Sollfrank  
Timo Ditttrich  
Lutwin Gläserer

#### HOLINGER SA, Luxemburg

Lutwin Gläserer (Leiter)

Stand April 2018

### INTERDISZIPLINÄRE PROJEKTEAMS

## KENNZAHLEN MITARBEITENDE

HOLINGER beschäftigt insgesamt rund 400 Personen, davon 20 Lernende. Dabei geben 16 Berufsgattungen aus 16 Nationen bei uns täglich ihr Bestes. Der Frauenanteil unserer Mitarbeitenden beträgt 28 %. Wir sind im Durchschnitt 39 Jahre alt und 31 % von uns arbeiten Teilzeit. Zusätzlich verstärken wir unsere interdisziplinären Projektteams auftragsbezogen durch freie Mitarbeitende, mit denen wir eine langjährige Zusammenarbeit pflegen.

## AUSBILDUNG, LERNENDE

HOLINGER bildet in der Schweiz regelmässig Lernende als Zeichner/-innen EFZ mit Fachrichtung Ingenieurbau und Informatiker EFZ mit Fachrichtung Systemtechnik aus. Nach Wunsch und Bedarf werden sie nach Abschluss der Ausbildung in die Firma übernommen. Zudem pflegen wir regelmässige Kontakte zu Hochschulen und Forschungseinrichtungen und fördern die Ausbildung von Studierenden: Wir unterstützen Bachelor- und Masterarbeiten und bieten mehrmonatige Praktika, in denen Studierende erste Erfahrungen in der Praxis sammeln.

## QUALITÄTSSICHERUNG

Qualitätssicherung wird bei HOLINGER fortlaufend und aktiv gelebt. Wir orientieren uns an den Bedürfnissen, Wünschen und Herausforderungen unserer Kunden und fokussieren auf das Ziel, Nutzen und Mehrwert zu generieren. Unsere Mitarbeitenden arbeiten kosten-, qualitäts- und risikobewusst. Ständiges Lernen und Verbessern ist in unserer Philosophie verankert.

Die Erfüllung unseres hohen Qualitätsanspruchs stellen wir einerseits durch offizielle Standards sicher. Andererseits überwachen wir die Qualität intern über eine Plattform, die Standards, Abläufe, Kontrollen und das aktive Wissensmanagement definiert.

HOLINGER ist seit Jahren für sein Qualitätsmanagement gemäss ISO 9001 zertifiziert.

## INTERNES KONTROLLSYSTEM UND RISIKOMANAGEMENT

Für HOLINGER ist es selbstverständlich, in allen Unternehmensbereichen eine umfassende Finanzberichterstattung, eine regelmässige Risikobeurteilung sowie die entsprechenden Nachweise zu erstellen. Unsere Riskmap legt die Richtlinien fest, um die Risiken aller Unternehmensbereiche und Tätigkeiten beurteilen zu können. Im Sinne der Transparenz legen wir sowohl den Risikobeurteilungsprozess als auch die relevanten Risiken offen.

## SCHLÜSSELZAHLEN 2017

	HOLINGER AG		HOLINGER GRUPPE	
Personalbestand	334	+ 13	396	+ 23
	31.12.2017 [Mio. CHF]	Veränderung zum Vorjahr	31.12.2017 [Mio. CHF]	Veränderung zum Vorjahr
Umsatz	44,0	+ 4,0 %	50,8	+ 7,0 %
Eigenleistung	39,4	+ 3,4 %	44,5	+ 4,7 %
Cashflow	2,7	- 3,6 %	3,0	+ 7,1 %
Auftragseingang	38,6	+ 0,5 %	43,7	+ 2,6 %
Auftragsvorrat	35,3	+ 4,1 %	39,4	+ 4,2 %

## UNSERE 85-JÄHRIGE GESCHICHTE

1933	Gründung Ingenieurbüro E. Holinger, Liestal	2009	Gründung Büro Küsnacht
1945	Eröffnung Zweigniederlassung Aarau	2010	Gründung HOLINGER IC
1950	Eröffnung Zweigniederlassung Zürich	2010	Übernahme Mitarbeitende der Kläranlagen Steinle Verfahrenstechnik GmbH und Gründung Steinle Ingenieure GmbH, Deutschland
1956	Eröffnung Zweigniederlassung Bern	2011	Übernahme Einzelfirma H-Geol, Oberhofen Bern
1967	Übernahme durch Motor Columbus Ingenieure AG und Umwandlung in Aktiengesellschaft	2012	Verschmelzung der Firmen Steinle Ingenieure GmbH und HOLINGER Ingenieure GmbH zur HOLINGER Ingenieure GmbH, Deutschland
1983	Gründung Zweigniederlassung Olten	2012	HOLINGER Ingenieure GmbH, Deutschland: Eröffnung Büro Chemnitz
1988	Gründung Umweltanalytiklabor in Aarau	2013	Integration aller Mitarbeitenden der Spring Ingenieure AG, Thun
1989	Gründung Zweigniederlassung Baden	2013	Gründung Büro Hünenberg (Zug)
1992	Gründung Zweigniederlassung Luzern	2014	HOLINGER Ingenieure GmbH, Deutschland: Eröffnung Büro Dresden
1993	Gründung Büro Basel	2015	Übernahme Aktienmehrheit IBG AG, Volketswil
1994	Fusion Geologisches Institut Dr. Schmassmann AG	2015	HOLINGER Ingenieure GmbH, Deutschland: Eröffnung Büro Trier
1996	Gründung HOLINGER SA, Luxemburg	2016	Gründung Büro Grône
2000	Management-Buy-out	2016	Übernahme TK Consult AG, Zürich
2002	Beteiligung aqua-System AG, Winterthur	2017	Gründung Büro Chur
2002	Gründung Büro Lausanne	2018	Gründung Büro Mendrisio
2002	Gründung HOLINGER Ing. GmbH, Hohentengen	2018	Beteiligung WETZEL + PARTNER Ingenieurgesellschaft mbH, Deutschland
2003	Umzug Niederlassung Zürich nach Winterthur		
2003	Gründung Zweigniederlassung Schwyz		
2004	Auslagerung Umweltanalytiklabor und Gründung ENVILAB AG, Zofingen		
2007	Fusion Künzler & Partner AG, Luzern und WSA Ingenieure und Planer AG, Zürich		
2007	Gründung Büro Frick		
2008	Gründung Büro Dornach		
2008	Gründung Büro Frauenfeld		

## AUSGEWÄHLTE MITGLIEDSCHAFTEN

DVGW	Deutscher Verein des Gas- und Wasserfaches e. V.	SVGW	Schweizerischer Verein des Gas- und Wasserfachs
DWA	Deutsche Vereinigung für Wasserwirtschaft, Abwasser und Abfall e. V.	SWP	Swiss Water Partnership
FAGES	Schweizerischer Fachverband Gebäudeschadstoffe	USIC	Schweizerische Vereinigung Beratender Ingenieure (Mitglied der FIDIC und EFCA)
OAI	Luxemburgische Kammer der Architekten und Ingenieure	VABS	Vereinigung Asbestberater Schweiz
SBV	Schweizerischer Brunnenmeisterverband	VSA	Verband Schweizer Abwasser- und Gewässer- schutzfachleute
SEF	Swiss Excellence Forum	VSS	Schweizerischer Verband der Strassen- und Verkehrsfachleute

# STANDORTE

## SCHWEIZ

### HOLINGER AG

CH-5405 Baden  
CH-4054 Basel  
CH-3000 Bern 31  
CH-7000 Chur  
CH-4143 Dornach  
CH-1024 Ecublens (Lausanne)  
CH-8500 Frauenfeld  
CH-5070 Frick  
CH-3979 Gröne  
CH-6331 Hünenberg (Zug)  
CH-8700 Küsnacht (Zürich)  
CH-6403 Küsnacht (Schwyz)  
CH-4410 Liestal  
CH-6005 Luzern  
CH-6850 Mendrisio  
CH-4601 Olten  
CH-3600 Thun  
CH-8405 Winterthur  
CH-8005 Zürich

## INTERNATIONAL

### HOLINGER International Consultants GmbH

CH-4410 Liestal

### HOLINGER Ingenieure GmbH

D-09116 Chemnitz  
D-01309 Dresden  
D-79801 Hohentengen a. Hrh.  
D-89188 Merklingen  
D-54296 Trier

### HOLINGER SA Luxembourg

L-5485 Wormeldange-Haut

### WETZEL + PARTNER

### Ingenieurgesellschaft mbH

D-47447 Moers

## TOCHTERGESELLSCHAFTEN

### aqua-System AG

CH-8405 Winterthur

### EnerSys Schweiz GmbH

CH-4410 Liestal

### ENVILAB AG

CH-4800 Zofingen

### IBG AG

CH-8005 Zürich

### SWISSWATER GmbH

CH-8005 Zürich

### TK Consult AG

CH-8005 Zürich

## KONTAKT

Die Kontaktangaben zu allen  
Standorten und Tochtergesellschaften  
finden Sie unter: [www.holinger.com](http://www.holinger.com)