

FIRMENPORTRAIT



WIR STELLEN UNS VOR

FIRMA

Seit bald 90 Jahren löst HOLINGER ingenieurtechnische und naturwissenschaftliche Aufgaben. In 12 Ländern sind wir präsent und bearbeiten 2000 Projekte pro Jahr. Auf diese grosse Erfahrung bauen unsere rund 600 Mitarbeitenden in der Beratung sowie bei der Planung und Realisierung von Projekten in unterschiedlichen Fachbereichen. Generalisten und Spezialisten, Wissenschaftler und Praktiker verknüpfen ihr umfassendes Fachwissen und ihre Erfahrung zu innovativen Konzepten. So realisieren wir wirtschaftliche Lösungen aus einer Hand, die dank ressourcenschonender Verfahren und Techniken auch ökologisch zukunftsweisend sind.

GESELLSCHAFTSSTRUKTUR

Die HOLINGER AG gehört ausschliesslich den Mitarbeitenden. Das Aktienkapital der Gesellschaft liegt in den Händen der Geschäftsleitung, des Kaders und der Mitarbeitenden. Sie identifizieren sich mit dem Unternehmen und sind an dessen Erfolg beteiligt. Zusammen mit den soliden wirtschaftlichen Kennzahlen ist dies unsere strategische Basis für Kontinuität, hohe Innovationskraft und die langfristige Entwicklung des Unternehmens.

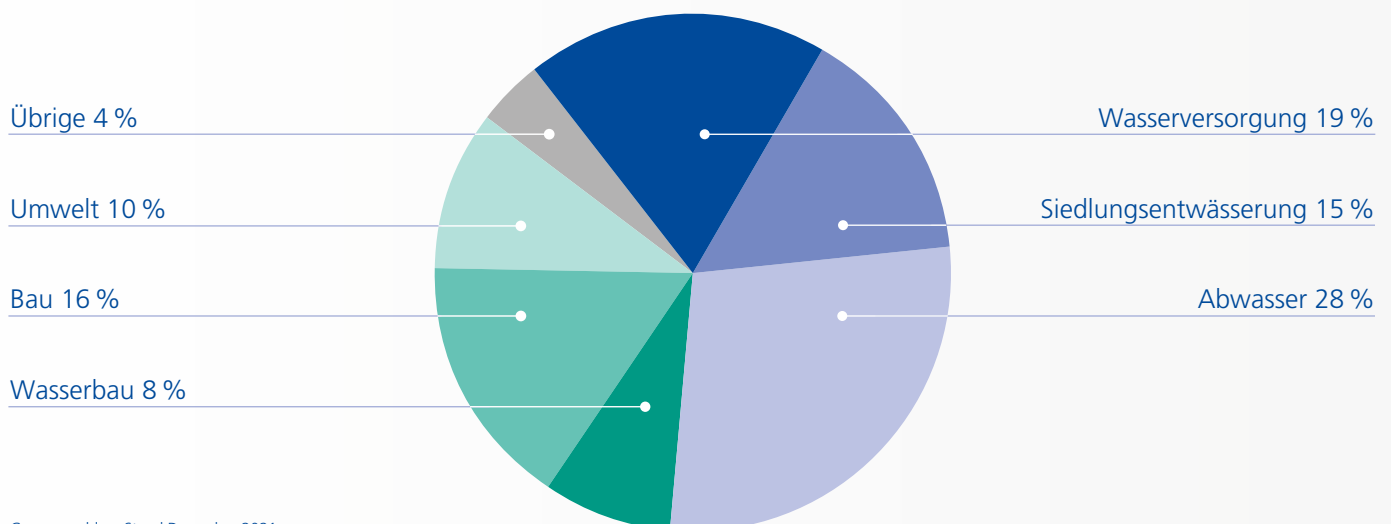
VISION

Als führendes Ingenieurunternehmen liefert die HOLINGER zukunftsorientierte Lösungen für gesellschaftliche Herausforderungen in den Bereichen Wasser, Umwelt und Energie. Mit kreativen Ideen und interdisziplinärem Fachwissen erarbeiten unsere engagierten Mitarbeiterinnen und Mitarbeiter zusammen mit unseren Kunden innovative und langfristige Lösungen, die sich auch wirtschaftlich rechnen. Damit schaffen wir Mehrwerte für unsere Kunden und gestalten gemeinsam mit ihnen die Zukunft. Wir erbringen hochwertige Leistungen aus einer Hand, in der Schweiz wie auch im Ausland. So messen wir uns mit den Besten – unser Anspruch ist, noch besser zu sein.

NACHHALTIGKEIT

Nachhaltigkeit bedeutet für uns, Verantwortung für Gesellschaft und Umwelt zu übernehmen. Dieses Credo leben wir. Unsere Lösungen vereinen wirtschaftliche und ökologische Ziele, wir setzen auf die langfristige Weiterentwicklung unseres Unternehmens und unserer Mitarbeitenden, bauen auf einen ausgewiesenen wirtschaftlichen Erfolg und sichern so die Zukunft von HOLINGER.

EIGENLEISTUNG NACH FACHBEREICHEN



Gruppenzahlen, Stand Dezember 2021

FACHBEREICHE UND LEISTUNGEN

WASSERVERSORGUNG



Förderung/Speicherung
Generelle Planungen
Leitungsbau
Quellwasserfassungen
Steuer- und Leitsysteme
Trinkwasseraufbereitung

SIEDLUNGSENTWÄSSERUNG



Entwässerungsplanung
Gebührenberechnung
Kanalnetzberechnung
Leitungsbau/Sonderbauwerke
Steuer- und Leitsysteme
Werterhaltung

ABWASSER



Abwasserbehandlung
Betriebsoptimierung
Betrieb und Unterhalt
EMSR-Technik
Schlammbehandlung
Verfahrenstechnik

WASSERBAU



Einzugsgebietsmanagement
Strategische Planung
Flussbau/Revitalisierung
Hochwasserschutz/Naturgefahren
Hydrologie/Hydraulik
Numerische Modellierung

BAU



Erdbebenertüchtigung
Infrastrukturbau
Strassenbau/Bahnbau
Tragkonstruktion
Werkleitungsbau
Werterhaltung

UMWELT



Abfallwirtschaft
Altlasten
Finanzierungsmodelle
Gebäudeschadstoffe/Asbest
Risiko und Sicherheit
Umweltverträglichkeit

GEOLOGIE



Altlasten
Baugrund
Erdwärme
Grundwasser
Naturgefahren
Versickerungsanlagen

ENERGIE



Biogas
Energieeffizienz
Kleinwasserkraftwerke
Sonnenergie
Wärme- und Kälte-Produktion

INDUSTRIE

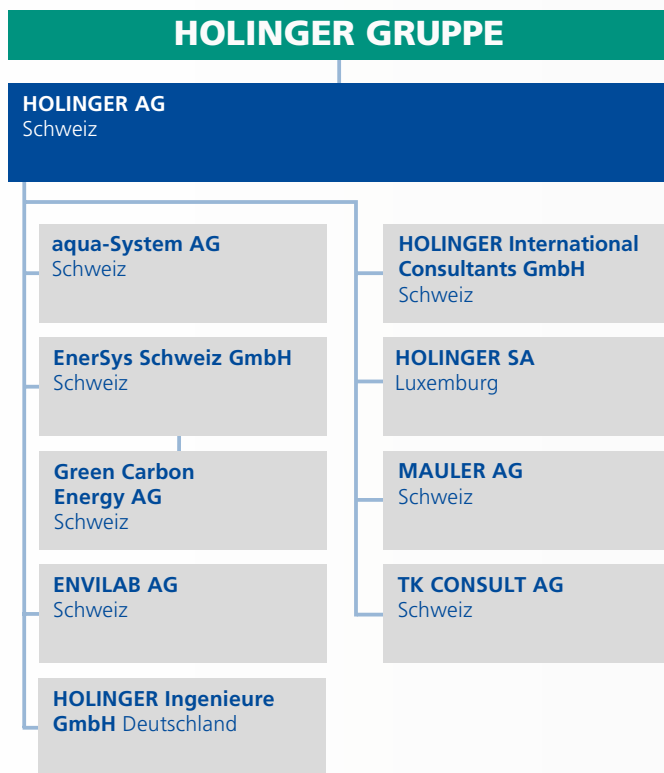


Abluftbehandlung
Abwasserreinigung
Labor- und Pilotversuche

ORGANISATION

Der Verwaltungsrat und die Geschäftsführung sind für die nachhaltige Unternehmensentwicklung von HOLINGER verantwortlich und legen die Strategie für Innovation und Wachstum fest. Die lokalen Standorte sind in Regionen vernetzt und verfügen über unternehmerische Flexibilität. So können sie auf die lokalen Marktanforderungen und

Kundenbedürfnisse eingehen und auf die Kompetenzen in der Region zugreifen. Die unternehmensübergreifenden Technologiegruppen sorgen für den Wissenstransfer und die fachliche Zusammenarbeit zwischen den einzelnen Standorten und Gruppengesellschaften. So werden an jedem Standort alle HOLINGER-Leistungen angeboten.



Stand Mai 2022

HOLINGER AG

VERWALTUNGSRAT

Dr. Uwe Sollfrank (Präsident), Charles Bélaz, Franziska Habegger,
Stephan Künzler, Jürg Meyer, Dr. Alexander J. B. Zehnder

GESCHÄFTSFÜHRUNG

Peter Rudin (Vorsitz), Richard Brunner, Timo Ditttrich, Markus Flory, Beat Gfeller,
Stephan Künzler, Roland Metzler, Pius Neff, Jürg Schweizer, Peter Wiederkehr

**FINANZEN UND
CONTROLLING**

Andrea Birkhofer

PERSONAL

Franziska Habegger

**QUALITÄTS-
MANAGEMENT**

Sonja Trappe

ICT

Ismaele Giunca

TECHNOLOGIE

WASSERVERSORGUNG

Corine Uhlmann (Leiterin)
André Olschewski

SIEDLUNGSENTWÄSSERUNG

René Brodmann (Leiter)
Reto Flury

ABWASSER/ENERGIE

Dr. Michael Mattle (Leiter)
David Salzgeber
Andreas Schaffner

WASSERBAU

Sandro Ritler (Leiter)
Jörn Heilig

BAU

Jürg Michel (Leiter)
Jürg Wälti

UMWELT/GEOLOGIE

Philip Küttel (Leiter)
Andreas Arnold

DIGITALES PLANEN

Didier Rubin (Leiter)

WESTSCHWEIZ

Jürg Schweizer

NL LAUSANNE

Jürg Schweizer (Leiter)
Didier Rubin

NL SION

Jean-Michel Germanier (Leiter)
André Tercinod

BÜRO MARTIGNY

NEUENBURG

Mauler AG
Olivier Mauler (Leiter)
Benoît Avettand

**AARGAU/ZENTRALSCHWEIZ/
TESSIN**

Markus Flory

NL BADEN

Gian A. Levy (Leiter)

NL LUZERN

Markus Flory (Leiter)

**BÜRO HÜNENBERG
BÜRO KÜSSNACHT
BÜRO MENDRISIO**

BERN/MITTELLAND

Beat Gfeller

NL BERN

Elias Winz (Leiter)
Beat Gfeller

NL THUN

Thomas Zürcher (Leiter)

NL OLTEN

Sandro Ritler (Leiter)

ZÜRICH/OSTSCHWEIZ

Pius Neff

NL ZÜRICH

Philipp Derungs (Leiter)
Simon Streit

NL WINTERTHUR

Daniela Nussle (Leiterin)

**BÜRO CHUR
BÜRO FRAUENFELD
BÜRO KÜSNACHT
BÜRO STALLIKON**

NORDWESTSCHWEIZ

Richard Brunner

NL LIESTAL

Richard Brunner (Leiter)
Martin Anderson
René Brodmann
Jürg Wälti

**BÜRO BASEL
BÜRO FRICK**

INTERNATIONAL

Roland Metzler

HOLINGER IC, Schweiz

Roland Metzler (Leiter)

DEUTSCHLAND

Timo Ditttrich

**HOLINGER Ingenieure GmbH,
Deutschland**

Timo Ditttrich (Leiter)
Dr. Uwe Sollfrank
Dr. Matthias Ring
Dr. Martin Wett
Lutwin Gläserer
Peter Walter

LUXEMBURG

Lutwin Gläserer

HOLINGER SA, Luxemburg

Lutwin Gläserer (Leiter)

Stand Mai 2022

INTERDISZIPLINÄRE PROJEKTEAMS

KENNZAHLEN MITARBEITENDE

HOLINGER beschäftigt insgesamt 596 Personen, davon 21 Lernende. Dabei geben 22 Berufsgattungen aus 30 Nationen bei uns täglich ihr Bestes. Der Frauenanteil unserer Mitarbeitenden beträgt 34 %. Wir sind im Durchschnitt 41 Jahre alt und 36 % von uns arbeiten Teilzeit. Zusätzlich verstärken wir unsere interdisziplinären Projektteams auftragsbezogen durch freie Mitarbeitende, mit denen wir eine langjährige Zusammenarbeit pflegen.

AUSBILDUNG, LERNENDE

HOLINGER bildet in der Schweiz regelmässig Lernende als Zeichner/-innen EFZ mit Fachrichtung Ingenieurbau aus. Nach Wunsch und Bedarf werden sie nach Abschluss der Ausbildung in die Firma übernommen. Zudem pflegen wir regelmässige Kontakte zu Hochschulen und Forschungseinrichtungen und fördern die Ausbildung von Studierenden: Wir unterstützen Bachelor- und Masterarbeiten und bieten mehrmonatige Praktika, in denen Studierende erste Erfahrungen in der Praxis sammeln.

QUALITÄTSSICHERUNG

Qualitätssicherung wird bei HOLINGER fortlaufend und aktiv gelebt. Wir orientieren uns an den Bedürfnissen, Wünschen und Herausforderungen unserer Kunden und fokussieren auf das Ziel, Nutzen und Mehrwert zu generieren. Unsere Mitarbeitenden arbeiten kosten-, qualitäts- und risikobewusst. Ständiges Lernen und Verbessern ist in unserer Philosophie verankert.

Die Erfüllung unseres hohen Qualitätsanspruchs stellen wir einerseits durch offizielle Standards sicher. Andererseits überwachen wir die Qualität intern über eine Plattform, die Standards, Abläufe, Kontrollen und das aktive Wissensmanagement definiert.

HOLINGER ist für sein Qualitätsmanagement nach ISO 9001:2015 und seit 2020 für seine nachhaltige und sozial verantwortungsvolle Unternehmensführung nach «EcoEnterprise Exzellenz» (basierend auf ISO 26000) zertifiziert.

INTERNES KONTROLLSYSTEM UND RISIKOMANAGEMENT

Für HOLINGER ist es selbstverständlich, in allen Unternehmensbereichen eine umfassende Finanzberichterstattung, eine regelmässige Risikobeurteilung sowie die entsprechenden Nachweise zu erstellen. Unsere Riskmap legt die Richtlinien fest, um die Risiken aller Unternehmensbereiche und Tätigkeiten beurteilen zu können. Im Sinne der Transparenz legen wir sowohl den Risikobeurteilungsprozess als auch die relevanten Risiken offen.

SCHLÜSSELZAHLEN 2021

	HOLINGER AG		HOLINGER GRUPPE	
	31.12.2021 [Mio. CHF]	Veränderung zum Vorjahr	31.12.2021 [Mio. CHF]	Veränderung zum Vorjahr
Personalbestand	456	+ 16	596	+ 69
Umsatz	57,9	+ 6,6 %	71,1	+ 9,5 %
Eigenleistung	52,5	+ 6,3 %	67,0	+ 15,5 %
Cashflow	3,8	- 11,8 %	8,4	+ 95,4 %
Auftragseingang	53,0	+ 2,5 %	66,8	+ 8,8 %
Auftragsvorrat	54,1	+ 2,7 %	73,4	+ 12,9 %
Investitionen	1,3	- 38,1 %	1,6	- 36,0 %

MEILENSTEINE UNSERER GESCHICHTE

1933	Gründung Ingenieurbüro E. Holinger, Liestal	2013	Gründung Büro Hünenberg (Zug)
1950	Eröffnung Zweigniederlassung Zürich	2014	Eröffnung Büro Dresden, Deutschland
1956	Eröffnung Zweigniederlassung Bern	2015	Übernahme Aktienmehrheit IBG AG, Volketswil
1967	Übernahme durch Motor Columbus Ingenieure AG und Umwandlung in Aktiengesellschaft	2015	Eröffnung Büro Trier, Deutschland
1983	Gründung Zweigniederlassung Olten	2016	Übernahme TK Consult AG, Zürich
1989	Gründung Zweigniederlassung Baden	2017	Gründung Büro Chur
1993	Gründung Büro Basel	2018	Gründung Büro Mendrisio
1994	Fusion Geologisches Institut Dr. Schmassmann AG	2018	Beteiligung WETZEL + PARTNER Ingenieurgesellschaft mbH, Deutschland
1996	Gründung HOLINGER SA, Luxemburg	2018	Übernahme CERT ingénierie sa, Sion / Martigny
2000	Management-Buy-out	2019	Gründung Büro Stallikon
2002	Gründung Büro Lausanne	2019	Übernahme HOL-ING Planungs- und Beteiligungsgesellschaft mbH, Hamburg / Berlin, Deutschland
2002	Gründung HOLINGER Ing. GmbH, Hohentengen	2019	Übernahme Cometti Ingegneria SAGL, Besazio (Mendrisio)
2004	Gründung ENVILAB AG, Zofingen	2019	Eröffnung Büro Hausach, Deutschland
2007	Fusion Künzler & Partner AG, Luzern und WSA Ingenieure und Planer AG, Zürich	2020	Übernahme WETZEL + PARTNER Ingenieurgesellschaft mbH, Deutschland
2009	Gründung Büro Küsnacht	2021	Eröffnung Büro Stuttgart
2010	Gründung HOLINGER IC	2021	Verschmelzung der WETZEL + PARTNER Ingenieurgesellschaft mbH und HOLINGER Ingenieure GmbH, Deutschland
2010	Übernahme Mitarbeitende der Kläranlagen Steinle Verfahrenstechnik GmbH und Gründung Steinle Ingenieure GmbH, Deutschland	2021	Übernahme Mauler AG, Neuenburg
2012	Verschmelzung der Firmen Steinle Ingenieure GmbH und HOLINGER Ingenieure GmbH zur HOLINGER Ingenieure GmbH, Deutschland	2022	Fusion der Firmen HOLINGER International Consultants GmbH, IBG AG und SWISSWATER GmbH zur HOLINGER International Consultants GmbH
2012	Eröffnung Büro Chemnitz, Deutschland		
2013	Integration aller Mitarbeitenden der Spring Ingenieure AG, Thun		

AUSGEWÄHLTE MITGLIEDSCHAFTEN

BdCH	Bauen digital Schweiz	SUVA	Sicherheits-Charta
DVGW	Deutscher Verein des Gas- und Wasserfaches e. V.	SVGW	Schweizerischer Verein des Gas- und Wasserfaches
DWA	Deutsche Vereinigung für Wasserwirtschaft, Abwasser und Abfall e. V.	SWP	Swiss Water Partnership
FAGES	Schweizerischer Fachverband Gebäudeschadstoffe	USIC	Schweizerische Vereinigung Beratender Ingenieure (Mitglied der FIDIC und EFCA)
NNBS	Netzwerk Nachhaltiges Bauen Schweiz	VABS	Vereinigung Asbestberater Schweiz
OAI	Luxemburgische Kammer der Architekten und Ingenieure	VSA	Verband Schweizer Abwasser- und Gewässerschutzfachleute
SBV	Schweizerischer Brunnenmeisterverband	VSS	Schweizerischer Verband der Strassen- und Verkehrsfachleute
SEF	Swiss Excellence Forum		

STANDORTE

SCHWEIZ

HOLINGER AG

CH-5405 Baden
CH-4052 Basel
CH-3006 Bern
CH-6863 Besazio (Mendrisio)
CH-7000 Chur
CH-1024 Ecublens (Lausanne)
CH-8500 Frauenfeld
CH-5070 Frick
CH-6331 Hünenberg (Zug)
CH-8700 Küsnacht (Zürich)
CH-6403 Küssnacht (Schwyz)
CH-4410 Liestal
CH-6005 Luzern
CH-1920 Martigny
CH-4601 Olten
CH-1950 Sitten
CH-8143 Stallikon
CH-3600 Thun
CH-8405 Winterthur
CH-8005 Zürich

TOCHTERGESELLSCHAFTEN

aqua-System AG

CH-8405 Winterthur

EnerSys Schweiz GmbH

CH-4410 Liestal

ENVILAB AG

CH-4800 Zofingen

MAULER AG

CH-2000 Neuchâtel

TK Consult AG

CH-8005 Zürich

INTERNATIONAL

HOLINGER International Consultants GmbH

CH-4410 Liestal
CH-8005 Zürich

HOLINGER Ingenieure GmbH

D-10117 Berlin
D-09116 Chemnitz
D-01099 Dresden
D-20457 Hamburg
D-77756 Hausach
D-79801 Hohentengen a. Hrh.
D-89188 Merkingen
D-47447 Moers
D-70563 Stuttgart
D-54296 Trier

HOLINGER AG Luxembourg

L-5485 Wormeldange-Haut

KONTAKT

Die Kontaktangaben zu allen
Standorten und Tochtergesellschaften
finden Sie unter: www.holinger.com