

# STANDORTE

## SCHWEIZ

### HOLINGER AG

CH-5405 Baden  
CH-4052 Basel  
CH-3000 Bern 31  
CH-6863 Besazio (Mendrisio)  
CH-7000 Chur  
CH-1024 Ecublens (Lausanne)  
CH-8500 Frauenfeld  
CH-5070 Frick  
CH-6331 Hünenberg (Zug)  
CH-8700 Küsnacht (Zürich)  
CH-6403 Küsnacht (Schwyz)  
CH-4410 Liestal  
CH-6005 Luzern  
CH-1920 Martigny  
CH-4601 Olten  
CH-1950 Sitten  
CH-8143 Stallikon  
CH-3600 Thun  
CH-8405 Winterthur  
CH-8005 Zürich

## TOCHTERGESELLSCHAFTEN

### aqua-System AG

CH-8405 Winterthur

### EnerSys Schweiz GmbH

CH-4410 Liestal

### ENVILAB AG

CH-4800 Zofingen

### IBG AG

CH-8005 Zürich

### SWISSWATER GmbH

CH-8005 Zürich

### TK Consult AG

CH-8005 Zürich

## INTERNATIONAL

### HOLINGER International Consultants GmbH

CH-4410 Liestal

### HOLINGER Ingenieure GmbH

D-10117 Berlin  
D-09116 Chemnitz  
D-01309 Dresden  
D-22087 Hamburg  
D-77756 Hausach  
D-79801 Hohentengen a. Hrh.  
D-89188 Merklingen  
D-54296 Trier

### HOLINGER AG Luxembourg

L-5485 Wormeldange-Haut

### WETZEL + PARTNER

### Ingenieurgesellschaft mbH

D-47447 Moers

## KONTAKT

Die Kontaktangaben zu allen  
Standorten und Tochtergesellschaften  
finden Sie unter: [www.holinger.com](http://www.holinger.com)

A high-speed photograph of a water splash, creating a central column of water and concentric ripples. The image is monochromatic in shades of blue. Overlaid on this background are several technical terms in white and light blue text.

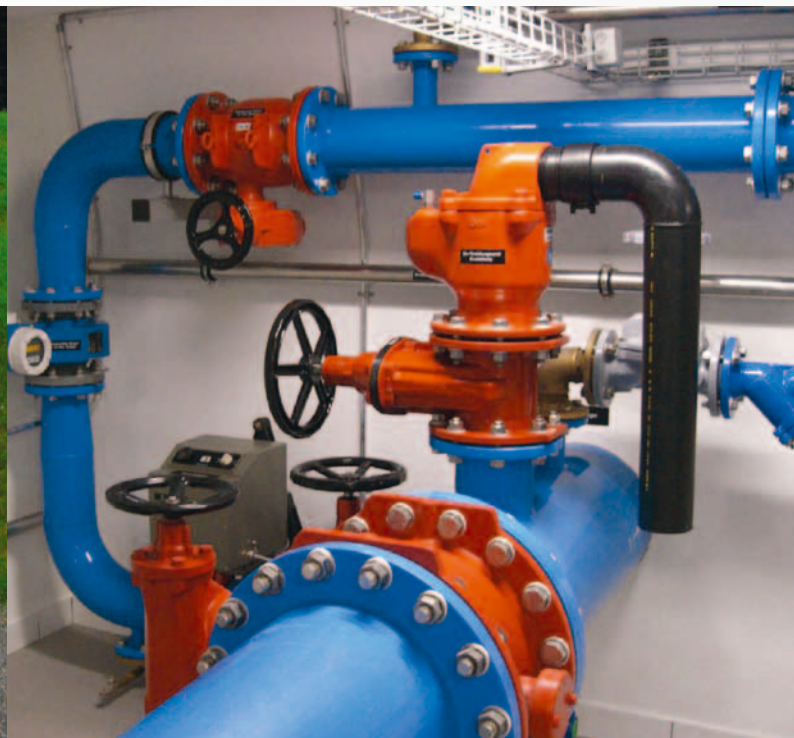
ABWASSER  
INDUSTRIE  
**WASSER-  
VERSORGUNG**  
ENERGIE  
WASSERBAU  
SIEDLUNGSENTWASSERUNG

BAU  
UMWELT  
GEOLOGIE



# TRINKWASSER LIEGT UNS **AM HERZEN**

Trinkwasser ist ein wertvolles Gut. Wir sorgen dafür, dass es für die Bevölkerung in ausreichender Menge und Qualität zur Verfügung steht. Mit Fachleuten aus zahlreichen Disziplinen helfen wir Ihnen, diese unentbehrliche Lebensgrundlage zu erhalten.



## **FÖRDERUNG/SPEICHERUNG**

Ein wesentlicher Teil der Trinkwasserversorgung umfasst die Förderung und Speicherung des Wassers.

Um den notwendigen Leitungsdruck für den Verbrauch und die Löschwasserversorgung garantieren zu können, muss das Wasser an einen hoch gelegenen Standort gepumpt und dort für den Bedarfsausgleich, die Versorgungssicherheit und die Bereitstellung des Löschwassers gespeichert werden.

Unsere Leistungen umfassen Planung, Bau und Renovation von Grundwasserfilterbrunnen und -pumpwerken, Seewasser- und Stufenpumpwerken sowie von Reservoiren.

## **GENERELLE PLANUNGEN**

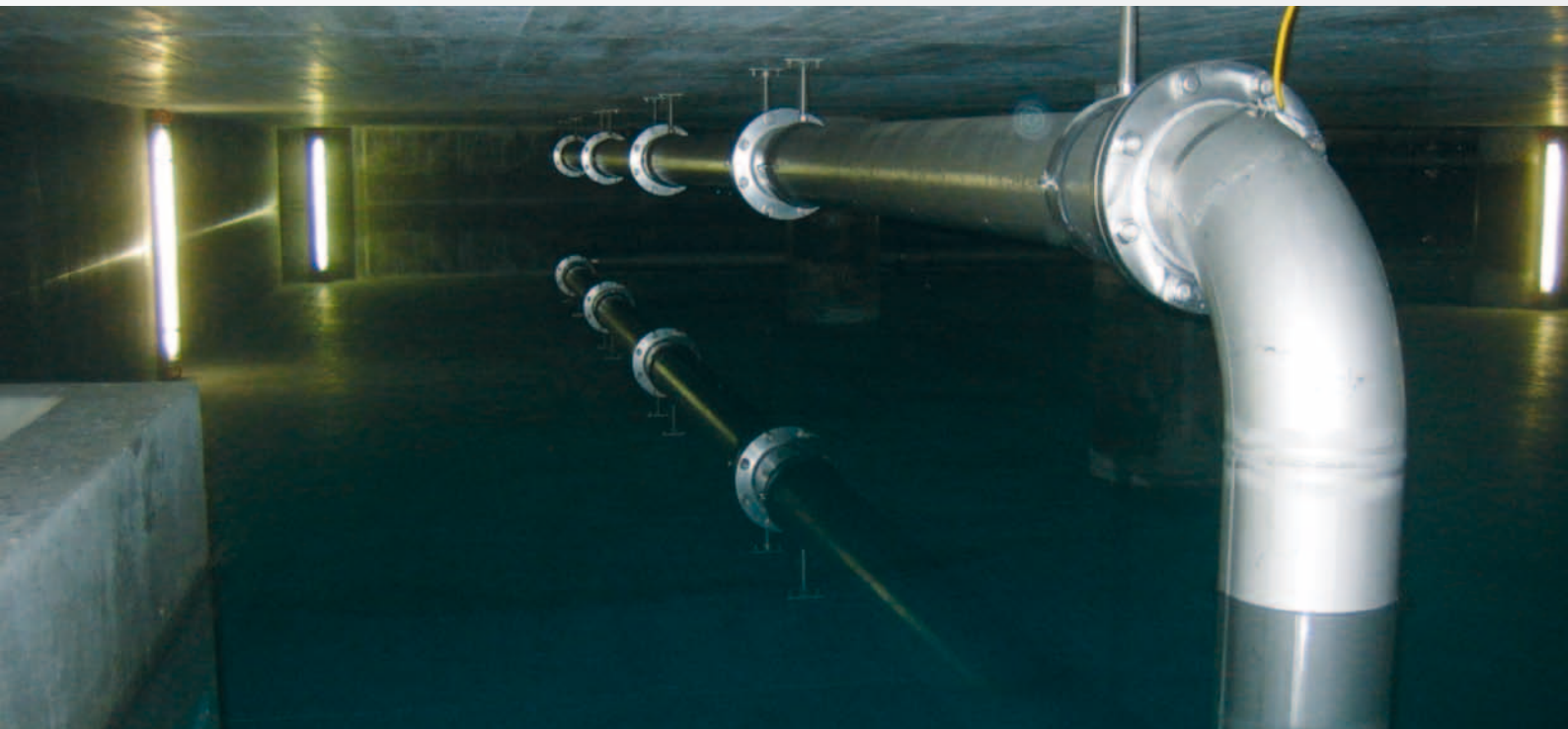
Mit der Generellen Wasserversorgungsplanung (GWP) werden die Grundlagen für die heutige und zukünftige Versorgung mit Trink-, Brauch- und Löschwasser festgelegt. Wir zeigen Ihnen auf, wie die öffentliche Wasserversorgung in einigen Jahrzehnten aussehen soll. Wir arbeiten mit modernsten Simulationsprogrammen, wie etwa bei hydraulischen Netzberechnungen.

Für alle Bereiche einer GWP sind unsere Ingenieure und Fachleute die richtigen Partner. Wir unterstützen Sie bei der Ausarbeitung und Umsetzung von Qualitätssicherungssystemen und Konzepten zur Notwasserversorgung.

## **LEITUNGSBAU**

Das Reservoir bildet das Herzstück einer Wasserversorgung. Damit die Versorgung von wertvollem Trinkwasser langfristig gewährleistet ist, muss das Leitungsnetz laufend erneuert und erweitert werden.

Wir planen, bauen und sanieren Pumpendruck-, Transport- und Versorgungsleitungen. Zur Anwendung kommen nicht nur die konventionelle Grabenbauweise, sondern auch diverse grabenlose Bauverfahren. Zudem verwenden wir für die Dimensionierung von Rohrleitungen die aktuellsten EDV-Programme.



## **QUELLWASSERFASSUNGEN**

Mehr als 40 Prozent des Trinkwassers der öffentlichen Wasserversorgungen in der Schweiz stammt aus natürlichen Quellen.

Für eine einwandfreie Trinkwasserqualität müssen Quellwasserfassungsanlagen fachgerecht ausgeführt werden. Die heutige Gesetzgebung verlangt zudem die Ausscheidung von Schutz-zonen um das Fassungsgebiet.

Zu unseren Kernkompetenzen gehören Planung, Bau und Sanierung von Quellwasserfassungen sowie Brunnenstuben. Weiter beraten wir Bauherren bei der Ausscheidung von Schutz-zonen.

## **STEUER- UND LEITSYSTEME**

Zu einer modernen Trinkwasserversorgung gehört ein zuverlässiges Überwachungs-, Steuerungs- und Alarmsystem. Nur so kann die Versorgungssicherheit und ein wirtschaftlicher Betrieb bei der geforderten hohen Qualität garantiert werden.

Unsere erfahrenen Verfahrens- und Elektroingenieure beraten Sie vollumfänglich bei der Evaluation solcher Systeme und der unabhängigen Ausschreibung der Anlagen. Wir begleiten Sie kompetent bei der Realisierung und der Inbetriebnahme sowie bei der langfristigen Optimierung der Anlagen.

## **TRINKWASSERAUFBEREITUNG**

Trinkwasser muss von einwandfreier Qualität sein. Heute werden 60 Prozent des Wassers für die Trinkwasserversorgung aufbereitet.

Wir verfügen über fundierte Fachkenntnisse, sowohl bei einstufigen Wasseraufbereitungsverfahren, wie Chlorung oder UV-Bestrahlung, als auch bei komplexen, mehrstufigen Verfahren, wie Sand- und Membranfiltration, Ozonierung oder Aktivkohleadsorption und deren Kombinationen. Zudem sind wir in der Lage, im eigenen Labor Wasseranalysen durchzuführen.