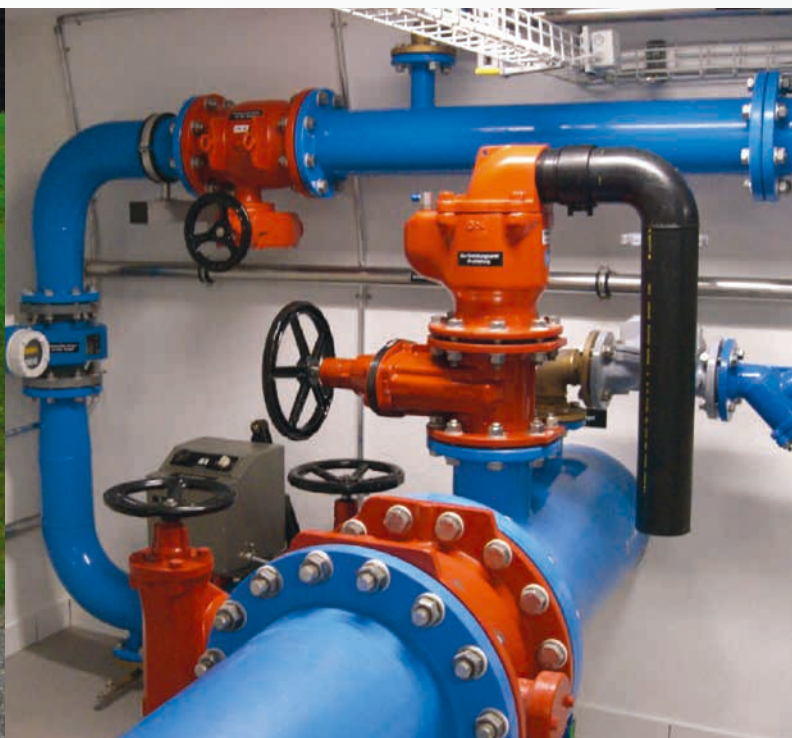


EAUX USÉES  
ENVIRONNEMENT  
GÉOLOGIE  
INDUSTRIE  
APPROVISIONNEMENT  
EN EAU  
ÉNERGIE  
GÉNIE CIVIL  
ASSAINISSEMENT  
AMÉNAGEMENTS HYDRAULIQUES



# L'EAU POTABLE NOUS TIENT À COEUR

L'eau potable est un bien précieux. Nous veillons à ce qu'elle soit toujours disponible en qualité et en quantité suffisantes. Avec nos spécialistes de nombreuses disciplines, nous vous aidons à préserver cette ressource vitale.



## POMPAGE/STOCKAGE

Le pompage et le stockage de l'eau occupent une place prépondérante dans l'approvisionnement.

Pour assurer une pression suffisante dans le réseau, l'eau doit être pompée vers un site en hauteur, où elle sera stockée pour compenser les variations de la demande d'eau potable, garantir la sécurité de l'approvisionnement et fournir l'eau d'extinction.

Nos prestations comprennent la conception, la construction et la rénovation de puits filtrants et de stations de pompage d'eaux souterraines, de stations de pompage d'eau de lac et de stations de pompage à étages, ainsi que de réservoirs.

## PLAN GÉNÉRAL D'ALIMENTATION EN EAU

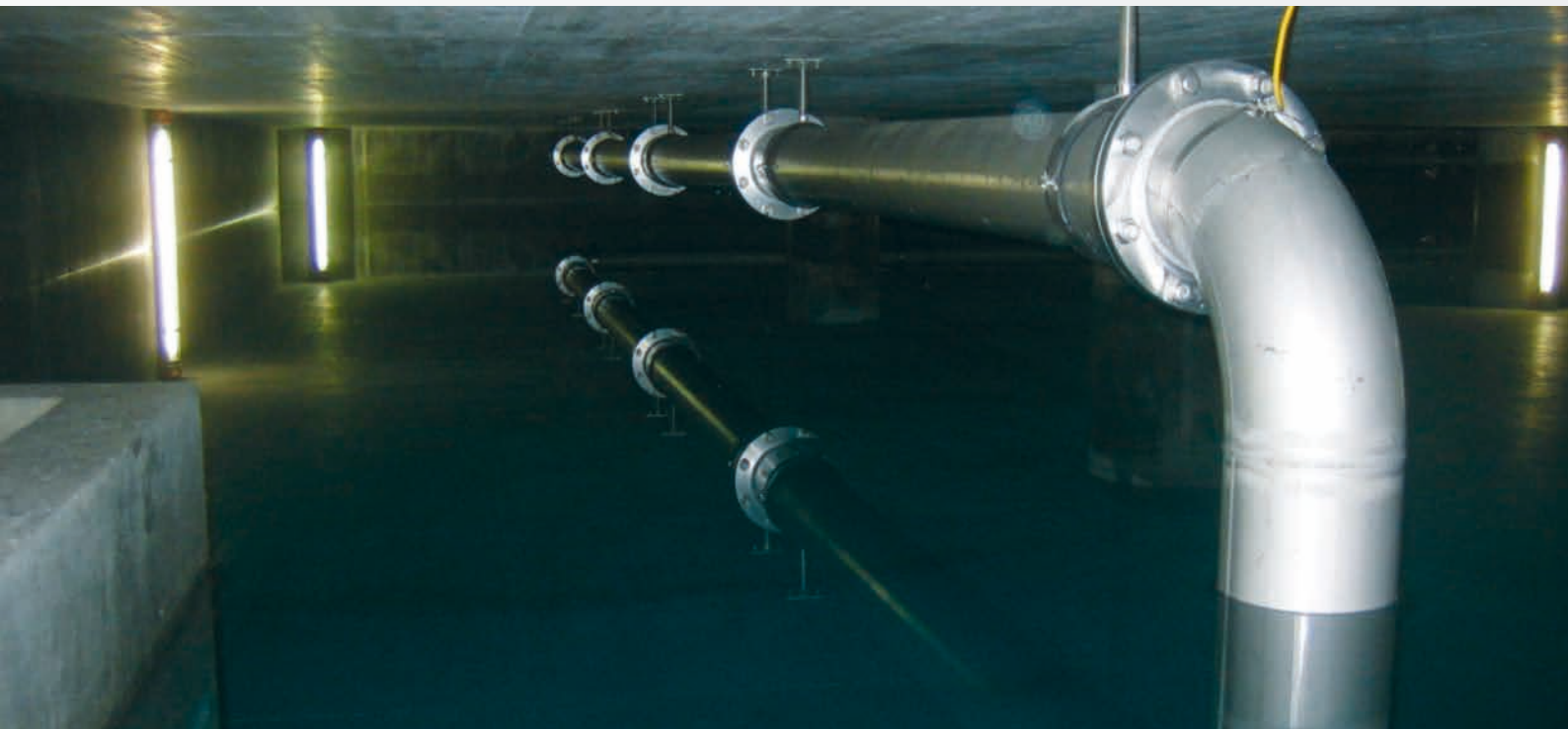
Les plans généraux d'alimentation en eau définissent les bases de l'approvisionnement actuel et futur en eau potable, industrielle et d'extinction. À l'aide de programmes modernes de simulation, capables d'effectuer des calculs de réseau hydraulique, nous vous montrons à quoi devra ressembler le réseau public d'adduction d'ici quelques décennies.

Quel que soit le domaine du plan général d'alimentation en eau, nos ingénieurs et nos spécialistes sont les partenaires qu'il vous faut. Nous vous aiderons à mettre en place des systèmes de gestion de la qualité et d'alimentation de secours.

## RÉSEAU DE DISTRIBUTION

Le réservoir constitue certes la pièce maîtresse du réseau d'approvisionnement. Mais pour garantir en tout temps la distribution de l'eau potable, il importe d'étendre et d'entretenir constamment le réseau.

Nous concevons, posons et renovons des conduites sous pression, de transport et d'approvisionnement. Nous utilisons les logiciels les plus modernes pour dimensionner les conduites, qui sont ensuite posées soit par fouille traditionnelle soit par d'autres techniques de pose sans tranchée.



## **CAPTAGE DE SOURCES**

L'eau qui alimente les réseaux d'adduction en Suisse provient à plus de 40% de sources naturelles.

Pour fournir une eau potable de qualité irréprochable, il faut des installations de captage réalisées dans les règles de l'art. De plus, la législation actuelle exige la délimitation de zones de protection autour du captage.

La conception, la construction et l'assainissement de captages et de chambres de captage comptent parmi nos spécialités. Nous aidons aussi les maîtres d'ouvrage à délimiter les zones de protection.

## **MESURE, CONDUITE, RÉGULATION**

Un réseau moderne de distribution d'eau doit être doté d'un système de surveillance, de commande et d'alerte afin de garantir la sécurité de l'approvisionnement et une exploitation économique, tout en remplissant des exigences de qualité très élevées.

Grâce à leur expérience, nos ingénieurs électriciens et procédés vous fourniront tous les conseils nécessaires pour évaluer de tels systèmes et lancer vos appels d'offres. Ils vous assisteront aussi lors de la réalisation et de la mise en service des installations, ainsi que pour les optimiser à long terme.

## **TRAITEMENT DE L'EAU POTABLE**

L'eau potable doit être d'une qualité irréprochable. Aujourd'hui, près de 60% des eaux doivent être traitées avant d'alimenter le réseau.

Nous connaissons parfaitement les traitements requis, aussi bien les procédés simples, qui recourent au chlore ou aux rayons UV, que les plus complexes, comme la filtration sur sable, la filtration membranaire, l'ozonation ou l'adsorption par charbon actif, de même que leurs diverses associations.

Et nous pouvons analyser les eaux dans notre propre laboratoire.

## NOS BUREAUX

### EN SUISSE

#### **HOLINGER SA**

CH-5405 Baden  
CH-4052 Bâle  
CH-3006 Berne  
CH-6863 Besazio (Mendrisio)  
CH-7000 Coire  
CH-1024 Ecublens (Lausanne)  
CH-8500 Frauenfeld  
CH-5070 Frick  
CH-6331 Hünenberg (Zoug)  
CH-8700 Küsnacht (Zurich)  
CH-6403 Küssnacht (Schwyz)  
CH-4410 Liestal  
CH-6005 Lucerne  
CH-1920 Martigny  
CH-4601 Olten  
CH-1950 Sion  
CH-8143 Stallikon  
CH-3600 Thoune  
CH-8405 Winterthour  
CH-8005 Zurich

### PARTICIPATIONS

#### **aqua-System SA**

CH-8405 Winterthour

#### **EnerSys Schweiz Sàrl**

CH-4410 Liestal

#### **ENVILAB SA**

CH-4800 Zofingue

#### **IBG SA**

CH-8005 Zurich

#### **SWISSWATER Sàrl**

CH-8005 Zurich

#### **TK Consult SA**

CH-8005 Zurich

### FILIALES INTERNATIONALES

#### **HOLINGER International**

#### **Consultants Sàrl**

CH-4410 Liestal

#### **HOLINGER Ingenieure Sàrl**

D-10117 Berlin  
D-09116 Chemnitz  
D-01309 Dresden  
D-20457 Hamburg  
D-77756 Hausach  
D-79801 Hohentengen a. Hrh.  
D-89188 Merklingen  
D-54296 Trier

#### **HOLINGER SA Luxembourg**

L-5485 Wormeldange-Haut

#### **WETZEL + PARTNER**

#### **Ingenieurgesellschaft mbH**

D-47447 Moers

### CONTACT

Les personnes de contact de  
tous nos bureaux et de nos filiales se  
trouvent sous: [www.holinger.com](http://www.holinger.com)